

Catalog prize și fișe industriale

Seria PK-Merlin Gerin

2000



Prize și fișe industriale



Prize cu interblocare



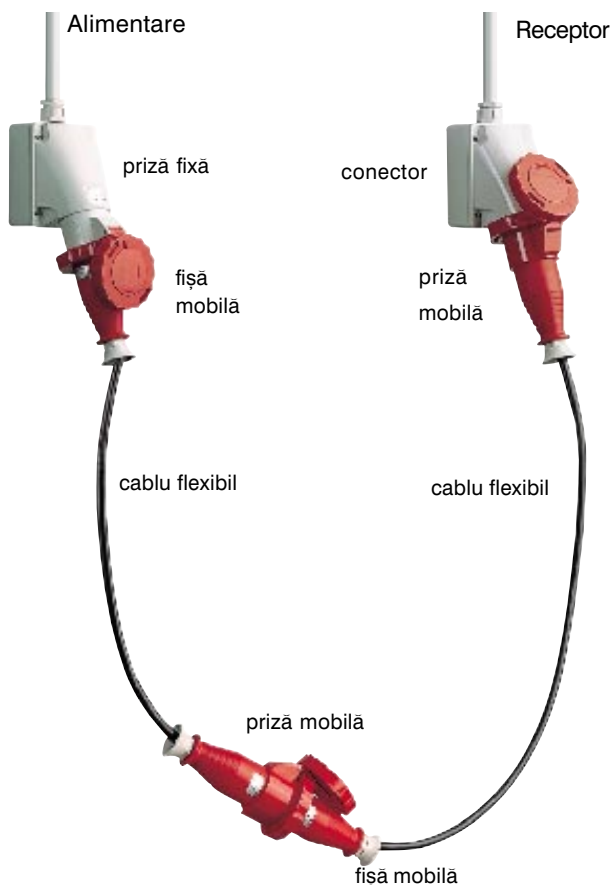
Cofrete de distribuție

Merlin Gerin

Modicon

Square D

Telemecanique



În conformitate cu norma internațională IEC 309, fișele și prizele cu aceleași caracteristici tehnice sunt compatibile, indiferent de marca producătorului.

Conform aceleiași norme, pentru siguranța în exploatare, este imposibilă conectarea unei fișe într-o priză cu o altă configurație a polilor.

Rezistența la agenții chimici

Indicațiile de mai jos sunt valabile în condițiile aplicațiilor în care temperatura mediului ambiant nu depășește 40°C și în care solicitările mecanice nu provoacă deformări.

Polimerii utilizați pentru realizarea produselor noastre garantează cea mai bună rezistență a produselor finite la agenții chimici și atmosferici. În cazul utilizării în medii unde concentrația de acizi, de baze sau de uleiuri este deosebit de ridicată, este recomandat să

se consulte Serviciul nostru Tehnic pentru a rezolva problema. În orice caz, familiile de produse marcate cu albastru sunt indicate în mediile caracterizate prin concentrații ridicate de uleiuri și de acizi.

	H ₂ O	soluție salină	ACIZI		BAZE		SOLVENȚI			ULEI			CARBURANT							
			conc.	diluat	conc.	diluat	hexanol	benzen	acetona	alcoool etilic pur	silicon	mineral	ulei vegetal	grăsimi animală	grăsimi sintetică	soluție organică animală	super s.p.	super	gasoil	amoniac
Prize și fișe industriale	●	●	●	●	●	●	●	●	●	●	●	●	●	●	●	●	●	●	●	●
Prize cu interblocare	●	●	●	●	●	●	●	●	●	●	●	●	●	●	●	●	●	●	●	●
Cofrete	●	●	●	●	●	●	●	●	●	●	●	●	●	●	●	●	●	●	●	●

LEGENDĂ ● rezistent ● rezistență limitată

Generalități constructive



Toate elementele active ale prizelor și fișelor sunt supuse unui **tratament galvanic de nichelare**, care asigură cea mai bună protecție împotriva coroziunii și garantează condiții de funcționare optime în medii cu praf sau cu umiditate mărită.



Carcasele bornelor sunt realizate din materiale polimerizate, cu caracteristici tehnice performante, care asigură o rezistență mecanică mare și o izolare perfectă.

Toate **bornele** sunt echipate cu șuruburi neperdabile, cu cap nimbos sau în cruce. Pentru a se evita solicitările mecanice asupra bornelor, cablul este fixat printr-o bridă cu două șuruburi de stringere.



Trecerea de cablu este prevăzută cu un colier ce asigură etanșeitate și suplețe. Intrarea cablului se obține:

- pentru versiunile IP 44 prin strângere pe cablu
- pentru versiunile IP 67 cu o presetupă PG, a cărei intrare în pipă conferă cablului protecție și o mai mare libertate de mișcare



Gama de prize și fișe este completată de produse speciale, cum ar fi:

- adaptoare**, ce permit trecerea de la distribuția de tip industrial (cu fișe industriale, conform normei IEC 309) la un sistem de distribuție în construcții civile
- inversoare de fază mobile**, destinate soluționării rapide și sigure a problemelor legate de conexiunea fazelor pentru mașinile rotative; prin schimbarea poziției a două fișe se modifică sensul de rotație a mașinii fără a se interveni asupra conexiunilor lor pe cablul de alimentare

PK

Prize și fișe industriale

IEC 309-1 și IEC 309-2



Curent nominal A	Număr de poli	Frecvența Hz	Tensiune nominală V	Poziția contactului de protecție	Fișe mobile		Conectori montaj aparent		Conectori montaj încastat	
					IP 44	IP 67	IP 44	IP 67	IP 44	IP 67
16A	2 P+⏚	50/60	100-130 Vca	4 h	81301	81351	83501	83551	81801	83851
	3 P+⏚	50/60		4 h	81302	81352	83502	83552	81802	83852
	3 P+N+⏚	50/60		4 h	81303	81353	83503	83553	81803	83853
	2 P+⏚	50/60	200-250 Vca	6 h	81304	81354	83504	83554	81804	83854
	3 P+⏚	50/60		9 h	81305	81355	83505	83555	81805	83855
	3 P+N+⏚	50/60		9 h	81306	81356	83506	83556	81806	83856
	2 P+⏚	50/60	380-415 Vca	9 h	81307	81357	83507	83557	81807	83857
	3 P+⏚	50/60		6 h	81308	81358	83508	83558	81808	83858
	3 P+N+⏚	50/60		6 h	81309	81359	83509	83559	81809	83859
	3 P+⏚	50/60	480-500 Vca	7 h	81311	81361	83511	83561	81811	83861
	3 P+N+⏚	50/60		7 h	81312	81362	83512	83562	81812	83862
	32 A	2 P+⏚	50/60	100-130 Vca	4 h	81313	81363	83513	83563	81813
3 P+⏚		50/60	4 h		81314	81364	83514	83564	81814	83864
3 P+N+⏚		50/60	4 h		81315	81365	83515	83565	81815	83865
2 P+⏚		50/60	200-250 Vca	6 h	81316	81366	83516	83566	81816	83866
3 P+⏚		50/60		9 h	81317	81367	83517	83567	81817	83867
3 P+N+⏚		50/60		9 h	81318	81368	83518	83568	81818	83868
2 P+⏚		50/60	380-415 Vca	9 h	81319	81369	83519	83569	81819	83869
3 P+⏚		50/60		6 h	81320	81370	83520	83570	81820	83870
3 P+N+⏚		50/60		6 h	81321	81371	83521	83571	81821	83871
3 P+⏚		50/60	480-500 Vca	7 h	81323	81373	83523	83573	81823	83873
3 P+N+⏚		50/60		7 h	81324	81374	83524	83574	81824	83874
63 A		3 P+⏚	50/60	100-130 Vca	4 h		81376		81576	
	3 P+N+⏚	50/60	4 h			81377		81577		
	2 P+⏚	50/60	200-250 Vca	6 h		81378		81578		
	3 P+⏚	50/60		9 h		81379		81579		
	3 P+N+⏚	50/60		9 h		81380		81580		
	3 P+⏚	50/60	380-415 Vca	6 h		81382		81582		
	3 P+N+⏚	50/60		6 h		81383		81583		
	3 P+⏚	50/60	480-500 Vca	7 h		81385		81585		
	3 P+N+⏚	50/60		7 h		81386		81586		
	125 A	3 P+⏚	50/60	100-130 Vca	4 h		81388		81588	
3 P+N+⏚		50/60	4 h			19389		81589		
2 P+⏚		50/60	200-250 Vca	6 h		81390		81590		
3 P+⏚		50/60		9 h		81391		81591		
3 P+N+⏚		50/60		9 h		81392		81592		
3 P+⏚		50/60	380-415 Vca	6 h		81394		81594		
3 P+N+⏚		50/60		6 h		81395		81595		
3 P+⏚		50/60	480-500 Vca	7 h		81397		81597		
3 P+N+⏚		50/60		7 h		81398		81598		

Caracteristici	pag.	4	4	5	5	5	5
Dimensiuni	pag.	13	13	14	14	14	14

PK
Prize și fișe industriale
IEC 309-1 și IEC 309-2



Prize mobile		Prize - dimensiuni reduse, montaj aparent		Prize montaj aparent		Prize montaj incastat			
IP 44	IP 67	IP 44	IP 67	IP 44	IP 67	inclinate		drepte	
						IP 44	IP 67	IP44	IP67
81401	81451	82201	82251	83101	83151	83201	83251	83601	83651
81402	81452	82202	82252	83102	83152	83202	83252	83602	83652
81403	81453	82203	82253	83103	83153	83203	83253	83603	83653
81404	81454	82204	82254	83104	83154	83204	83254	83604	83654
81405	81455	82205	82255	83105	83155	83205	83255	83605	83655
81406	81456	82206	82256	83106	83156	83206	83256	83606	83656
81407	81457	82207	82257	83107	83157	83207	83257	83607	83657
81408	81458	82208	82258	83108	83158	83208	83258	83608	83658
81409	81459	82209	82259	83109	83159	83209	83259	83609	83659
81411	81461	82211	82261	83111	83161	83211	83261	83611	83661
81412	81462	82212	82262	83112	83162	83212	83262	83612	83662
81413	81463	82213	82263	83113	83163	83213	83263	83613	83663
81414	81464	82214	82264	83114	83164	83214	83264	83614	83664
81415	81465	82215	82265	83115	83165	83215	83265	83615	83665
81416	81466	82216	82266	83116	83166	83216	83266	83616	83666
81417	81467	82217	82267	83117	83167	83217	83267	83617	83667
81418	81468	82218	82268	83118	83168	83218	83268	83618	83668
81419	81469	82219	82269	83119	83169	83219	83269	83619	83669
81420	81470	82220	82270	83120	83170	83220	83270	83620	83670
81421	81471	82221	82271	83121	83171	83221	83271	83621	83671
81423	81473	82223	82273	83123	83173	83223	83273	83623	83673
81424	81474	82224	82274	83124	83174	83224	83274	83624	83674
	81476				81176		81276		81676
	81477				81177		81277		81677
	81478				81178		81278		81678
	81479				81179		81279		81679
	81480				81180		81280		81680
	81482				81182		81282		81682
	81483				81183		81283		81683
	81485				81185		81285		81685
	81486				81186		81286		81686
	81488				81188		81288		81688
	81489				81189		81289		81689
	81490				81190		81290		81690
	81491				81191		81291		81691
	81492				81192		81292		81692
	81494				81194		81294		81694
	81495				81195		81295		81695
	81497				81197		81297		81697
	81498				81198		81298		81698
6	6	7	7	7	7	8	8	8	8
13	13	15	15	15	15	16	16	16	16

PK

Fișe mobile

IEC 309-1 și IEC 309-2

Caracteristici

- tensiune de utilizare: de la 50 la 690 V
- frecvență de utilizare: 50/ 60 Hz
- tensiune de izolație: 690 V
- curent nominal: 16, 32, 63 și 125 A
- durată de viață electrică și mecanică:

In	Număr de cicluri	
	în sarcină	în gol
16 A	> 5.000	-
32 A	> 1.000	> 1.000
63 A	> 1.000	> 1.000
125 A	> 250	> 250

- grad de protecție conform CEI 529 și EN 60529:
 - 16 și 32A IP 44 și IP 67
 - 63 și 125 A IP 67
- grad de protecție la șocuri mecanice exterioare conform EN 50102: IK 08
- rezistență la foc și la căldură anormală conform CEI 695-2-1: 850 °C (test cu fir incandescent)
- material
 - carcasă din polimeri cu proprietăți ignifuge
 - pini din alamă nichelată
 - șuruburi din oțel inoxidabil

ințrare cabluri

In	IP 44/IP67 strângere pe cablu	IP 67 presetupă
16 A	11,8 - 15 mm	PG 16 (PG21 5P)
32 A	11,5 - 21 mm	PG 21
63 A	7 - 31 mm	PG 36
125 A	26 - 48 mm	PG 48

- borne de conexiune:
 - cu șuruburi neperdabile și deșurubare completă
 - secțiune conductoare

In	cabluri flexibile, rigide și torsardate
16 A	de la 1 la 4 mm ²
32 A	de la 4 la 10 mm ²
63 A	de la 6 la 25 mm ²
125 A	de la 16 la 70 mm ²



curent nominal	număr de poli	IP 44 tensiuni nominale		IP 67 tensiuni nominale	
		200-250V	380-415V	200-250V	380-415V
16A	2P+⏚	81304	81307	81354	81357
	3P+⏚	81305	81308	81355	81358
	3P+N+⏚	81306	81309	81356	81359
32A	2P+⏚	81316	81319	81366	81369
	3P+⏚	81317	81320	81367	81370
	3P+N+⏚	81318	81321	81368	81371
63A	2P+⏚			81378	
	3P+⏚			81379	81382
	3P+N+⏚			81380	81383
125A	2P+⏚			81390	
	3P+⏚			81391	81394
	3P+N+⏚			81392	81395

Caracteristici

- tensiune de utilizare: de la 50 la 690 V
- frecvență de utilizare: 50/ 60 Hz
- tensiune de izolație: 690 V
- curent nominal: 16, 32, 63 și 125 A
- durată de viață electrică și mecanică:

In	Număr de cicluri în sarcină în gol	
16 A	> 5.000	-
32 A	> 1.000	> 1.000
63 A	> 1.000	> 1.000
125 A	> 250	> 250

- grad de protecție conform CEI 529 și EN 60529:
 - 16 și 32 A IP 44 și IP 67
 - 63 și 125 A IP 67
- grad de protecție la șocuri mecanice exterioare conform EN 50102: IK 08
- rezistență la foc și la căldură anormală conform CEI 695-2-1: 850 °C (test cu fir incandescent)
- material
 - carcasă din polimeri cu proprietăți ignifuge
 - pini din alamă nichelată
 - șuruburi din oțel inoxidabil

■ intrare cabluri

In	IP 44 strângere pe cablu	IP 67 presetupă
16 A	8 - 15 mm	PG 21
32 A	11,5 - 21 mm	PG 21
63 A		PG 29
125 A		PG 48

■ borne de conexiune:

- cu șuruburi neperdabile și deșurubare completă
- secțiune conductoare

In	cabluri flexibile, rigide și torsardate
16 A	de la 1 la 4 mm ²
32 A	de la 2,5 la 10 mm ²
63 A	de la 6 la 25 mm ²
125 A	de la 16 la 70 mm ²

Cu montaj aparent

curent nominal	număr de poli	IP 44 tensiuni nominale		IP 67 tensiuni nominale	
		200-250V	380-415V	200-250V	380-415V
16A	2P+⏚	83504	83507	83554	83557
	3P+⏚	83505	83508	83555	83558
	3P+N+⏚	83506	83509	83556	83559
32A	2P+⏚	83516	83519	83566	83569
	3P+⏚	83517	83520	83567	83570
	3P+N+⏚	83518	83521	83568	83571
63A	2P+⏚			81578	
	3P+⏚			81579	81582
	3P+N+⏚			81580	81583
125A	2P+⏚			81590	
	3P+⏚			81591	81594
	3P+N+⏚			81592	81595

Cu montaj în tablou

curent nominal	număr de poli	dimensiuni cadru	IP 44 tensiuni nominale		IP 67 tensiuni nominale	
			200-250V	380-415V	200-250V	380-415V
16A	2P+⏚	65 x 85	81804	81807	83854	83857
	3P+⏚	65 x 85	81805	81808	83855	83858
	3P+N+⏚	90 x 100	81806	81809	83856	83859
32A	2P+⏚	90 x 100	81816	81819	83866	83869
	3P+⏚	90 x 100	81817	81820	83867	83870
	3P+N+⏚	90 x 100	81818	81821	83868	83871



PK

Prize mobile

IEC 309-1 și IEC 309-2

Caracteristici

- tensiune de utilizare: de la 50 la 690 V
- frecvență de utilizare: 50/ 60 Hz
- tensiune de izolație: 690 V
- curent nominal: 16, 32, 63 și 125 A
- durată de viață electrică și mecanică:

In	Număr de cicluri în sarcină	în gol
16 A	> 5.000	-
32 A	> 1.000	> 1.000
63 A	> 1.000	> 1.000
125 A	> 250	> 250

- grad de protecție conform CEI 529 și EN 60529:
 - 16 și 32 A IP 44 și IP 67
 - 63 și 125 A IP 67
- grad de protecție la șocuri mecanice exterioare conform EN 50102: IK 08
- rezistență la foc și la căldură anormală conform normativului CEI 695-2-1: 850 °C (test cu fir incandescent)
- material:
 - carcasă din polimeri cu proprietăți ignifuge
 - alveole din alamă nichelată
 - ax, șuruburi și resoarte din oțel inoxidabil

- intrare cabluri:

In	IP 44/IP67 stringere pe cablu	IP 67 presetupă
16 A	11,8 - 15 mm	PG 16 (PG 21 5P)
32 A	11,5 - 21 mm	PG 21
63 A	7 - 31 mm	PG 36
125 A	26 - 48 mm	PG 48

- borne de conexiune:
 - cu șuruburi neperdabile și deșurubare completă
 - secțiune conductoare

In	cabluri flexibile, rigide și torsardate
16 A	de la 1 la 4 mm ²
32 A	de la 4 la 10 mm ²
63 A	de la 6 la 25 mm ²
125 A	de la 16 la 70 mm ²



curent nominal	număr de poli	IP 44		IP 67	
		tensiuni nominale 200-250V	380-415V	tensiuni nominale 200-250V	380-415V
16A	2P+⏚	81404	81407	83154	83157
	3P+⏚	81405	81408	83155	83158
	3P+N+⏚	81406	81409	83156	83159
32A	2P+⏚	81416	81419	83166	83169
	3P+⏚	81417	81420	83167	83170
	3P+N+⏚	81418	81421	83168	83171
63A	2P+⏚			81178	
	3P+⏚			81479	81482
	3P+N+⏚			81480	81483
125A	2P+⏚			81490	
	3P+⏚			81491	81494
	3P+N+⏚			81492	81495

PK

Prize cu montaj aparent

IEC 309-1 și IEC 309-2

Caracteristici

- tensiune de utilizare: de la 50 la 690 V
- frecvență de utilizare: 50/ 60 Hz
- tensiune de izolație: 690 V
- curent nominal: 16 A, 32 A, 63 A și 125 A
- durată de viață electrică și mecanică:

In	Număr de cicluri în sarcină în gol	
16 A	> 5.000	-
32 A	> 1.000	> 1.000
63 A	> 1.000	> 1.000
125 A	> 250	> 250

- grad de protecție conform CEI 529 și EN 60529:
 - 16 și 32 A IP 44 și IP 67
 - 63 și 125 A IP 67
- grad de protecție la șocuri mecanice exterioare conform EN 50102 : IK 08
- rezistență la foc și la căldură anormală conform normativului CEI 695-2-1: 850 °C (test cu fir incandescent)
- material:
 - carcasă din polimeri cu proprietăți ignifuge
 - alveole din alamă nichelată
 - ax, șuruburi și resoarte din oțel inoxidabil

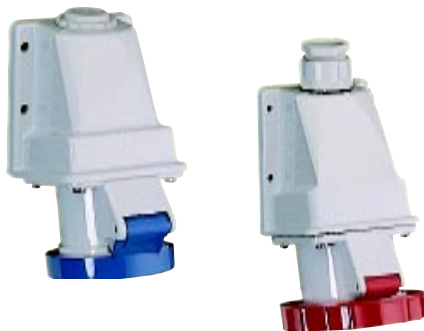
■ intrare cabluri

In	IP 44 strângere pe cablu	IP 67 presetupă
16 A	8 - 15 mm	PG 21
32 A	11,5 - 21 mm	PG 21
63 A		PG 29
125 A		PG 48

■ borne de conexiune:

- cu șuruburi neperdabile și deșurubare completă
- secțiune conductoare

In	cabluri flexibile, rigide și torsardate
16 A	de la 1 la 4 mm ²
32 A	de la 2,5 la 10 mm ²
63 A	de la 6 la 25 mm ²
125 A	de la 16 la 70 mm ²



Dimensiuni reduse

curent nominal	număr de poli	IP 44 tensiuni nominale		IP 67 tensiuni nominale	
		200-250V	380-415V	200-250V	380-415V
16A	2P+⏚	82204	82207	82254	82257
	3P+⏚	82205	82208	82255	82258
	3P+N+⏚	82206	82209	82256	82259
32A	2P+⏚	82216	82219	82266	82269
	3P+⏚	82217	82220	82267	82270
	3P+N+⏚	82218	82221	82268	82271

Dimensiuni standard

curent nominal	număr de poli	IP 44 tensiuni nominale		IP 67 tensiuni nominale	
		200-250V	380-415V	200-250V	380-415V
16A	2P+⏚	83104	83107	83154	83157
	3P+⏚	83105	83108	83155	83158
	3P+N+⏚	83106	83109	83156	83159
32A	2P+⏚	83116	83119	83166	83169
	3P+⏚	83117	83120	83167	83170
	3P+N+⏚	83118	83121	83168	83171
63A	2P+⏚			81178	
	3P+⏚			81179	81182
	3P+N+⏚			81180	81183
125A	2P+⏚			81190	
	3P+⏚			81191	81194
	3P+N+⏚			81192	81195

PK

Prize cu montaj încadrat

IEC 309-1 și IEC 309-2

Caracteristici

- tensiune de utilizare: de la 50 la 690 V
- frecvență de utilizare: 50/ 60 Hz
- tensiune de izolație: 690 V
- curent nominal: 16, 32, 63 și 125 A
- durată de viață electrică și mecanică:

In	Număr de cicluri în sarcină	în gol
16 A	> 5.000	-
32 A	> 1.000	> 1.000
63 A	> 1.000	> 1.000
125 A	> 250	> 250

- grad de protecție conform CEI 529 și EN 60529:
 - 16 și 32 A IP 44 și IP 67
 - 63 și 125 A IP 67
- grad de protecție la șocuri mecanice exterioare conform EN 50102: IK 08
- rezistență la foc și la căldură anormală conform CEI 695-2-1: 850 °C (test cu fir incandescent)
- material:
 - carcasă din polimeri cu proprietăți ignifuge
 - alveole din alamă nichelată
 - ax, șuruburi și resoarte din oțel inoxidabil

- borne de conexiune:
 - șuruburi neperdabile și deșurubare completă
 - secțiune conductoare

In	cabluri flexibile, rigide și torsardate
16 A	de la 1 la 4 mm ²
32 A	de la 2,5 la 10 mm ²
63 A	de la 6 la 25 mm ²
125 A	de la 16 la 70 mm ²



Înclinat

curent nominal	număr de poli	dimensiuni cadru	IP 44		IP 67	
			tensiuni nominale 200-250V	380-415V	tensiuni nominale 200-250V	380-415V
16A	2P+⏚	65 x 85	83204	83207	83254	83257
	3P+⏚	65 x 85	83205	83208	83255	83258
	3P+N+⏚	90 x 100	83206	83209	83256	83259
32A	2P+⏚	90 x 100	83216	83219	83266	83269
	3P+⏚	90 x 100	83217	83220	83267	83270
	3P+N+⏚	90 x 100	83218	83221	83268	83271
63A	2P+⏚	100 x 107			81278	
	3P+⏚	100 x 107			81279	81282
	3P+N+⏚	100 x 107			83280	81283
125A	2P+⏚	110 x 114			81290	
	3P+⏚	110 x 114			81291	81294
	3P+N+⏚	110 x 114			81292	81295



Drepte

curent nominal	număr de poli	dimensiuni cadru	IP 44		IP 67	
			tensiuni nominale 200-250V	380-415V	tensiuni nominale 200-250V	380-415V
16A	2P+⏚	65 x 65	83604	83607	83654	83657
	3P+⏚	65 x 65	83605	83608	83655	83658
	3P+N+⏚	75 x 75	83606	83609	83656	83659
32A	2P+⏚	75 x 75	83616	83619	83666	83669
	3P+⏚	75 x 75	83617	83620	83667	83670
	3P+N+⏚	75 x 75	83618	83621	83668	83671
63A	2P+⏚	100 x 107			81678	
	3P+⏚	100 x 107			81679	81682
	3P+N+⏚	100 x 107			81680	81683
125A	2P+⏚	110 x 114			81690	
	3P+⏚	110 x 114			81691	81694
	3P+N+⏚	110 x 114			81692	81695

Adaptoare de sistem

- permit trecerea de la un sistem cu fișă industrială la sistemul rezidențial
- sunt destinate folosirii temporare și ocazionale în medii industriale cu prize de tip CEI 309, pentru conectarea aparatelor echipate cu fișe de tip casnic
- nu se pot utiliza în medii unde există pericol de explozie sau de incendiu, acolo unde normativul prevede folosirea de prize antiex



Caracteristici

- tensiune de utilizare: 230 V
- frecvență de utilizare: 50/ 60 Hz
- curent nominal: 16 A
- durată de viață electrică și mecanică:

In	Număr de cicluri de funcționare în sarcină
16 A	> 5.000

- rezistență la foc și la căldură anormală conform CEI 695-2-1: 850 °C (test cu fir incandescent)

material:

- carcasă din polimeri cu proprietăți ignifuge
- pini din alamă nichelată
- șuruburi din oțel inoxidabil
- sunt disponibile trei versiuni:
 - cu 1 priză 10/16A 2P + \perp bipolar
 - cu 2 prize 10/16A 2P + \perp bipolar
 - cu 1 priză 10/16A 2P + \perp tip schuko

Versiune	Pe partea fișei IEC 309 Curent poli	Tensiune	Pe partea prizei Număr și tip	Cod
	16 A 2P + \perp	230 V ca	1 priză 10/16A 2P + \perp bipolar	83988
	16 A 2P + \perp	230 V ca	2 prize 10/16A 2P + \perp bipolar	83989
	16 A 2P + \perp	230 V ca	1 priză 10/16A 2P + \perp tip schuko	83990

Fișe mobile pentru inversarea fazelor

- permit interschimbarea rapidă a două faze pentru a restabili sensul corect de rotație la motoarele trifazate
- inversarea fazelor se obține rapid cu ajutorul unei șurubelnițe

Caracteristici

- tensiune de utilizare: de la 50 la 690 V
- frecvență de utilizare: 50/ 60 Hz
- tensiune de izolație: 690 V
- curent nominal: 16 A
- durată de viață electrică și mecanică:



In	Număr de cicluri în sarcină	in gol
16 A	> 5.000	-

- grad de protecție conform CEI 529 și EN 60529:
 - 16 A IP 44 și IP 67
- grad de protecție la șocuri mecanice exterioare conform EN 50102: IK 08
- rezistență la foc și la căldură anormală conform CEI 695-2-1: 850 °C (test cu fir incandescent)
- material
 - carcasă din polimeri cu proprietăți ignifuge
 - pini din alamă nichelată
 - șuruburi din oțel inoxidabil

intrare cabluri

In	IP 44/IP67 stringere pe cablu presetupă	IP 67
16 A/ 2-3P	11,8 - 15 mm	PG 16
16 A/ 5P	11,8 - 15 mm	PG 21

borne de conexiune:

- cu șuruburi neperdabile și deșurubare completă
- secțiuni conductoare

In	cabluri flexibile, rigide și torsardate
16 A	de la 1 la 4 mm ²

curent nominal	număr de poli	IP 44		IP 67	
		tensiuni nominale 200-250V	380-415V	tensiuni nominale 200-250V	380-415V
16A	3P + \perp	83901	83902	83911	83912
	3P + N + \perp		83903		83913

PK Compact Prize cu interblocare (*)

IEC 309-1 și IEC 309-2



Pentru construcția carcaselor se utilizează polimeri de calitate ce conferă produsului caracteristici performante de izolație, rezistența mecanică și rezistența la agenți chimici, la incendiu și la căldură anormală pînă la 850° C (testul cu fir incandescent). Partile metalice (resoarte, ax și șuruburile de strângere) sunt realizate din oțel inoxidabil, ceea ce asigură cea mai bună protecție împotriva agresivității mediului ambiant.

Întreruperea circuitelor și interblocajul mecanic se realizează cu ajutorul întrerupătoarelor de comandă indicate pentru categoria de utilizare AC 22A.

- priză cu interblocaj mecanic
- nu permite manevrarea întrerupătorului decît dacă fișa este introdusă pînă la capăt
- fișa nu poate fi scoasă decît dacă întrerupătorul este în poziție "0"
- dimensiunile modulare le permit să se combine cu toate celelalte componente PK Compact și în tablourile de distribuție



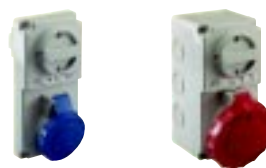
Pragma K

Caracteristici

- întrerupător indicat pentru utilizarea în categoria AC 22 A
- întrerupător a cărui manevrare poate fi blocată cu lacăt din exterior în poziția "0" sau "1"
- grad de protecție conform CEI 529 și EN 60529: IP 44 și IP 66
- grad de protecție contra șocurilor

mecanice exterioare conform EN 50102: IK 08

- rezistența la foc și la căldură anormală conform CEI 695-2-1: (proba cu fir incandescent)
- material:
 - carcasă din polimer cu proprietăți ignifuge
 - culoare RAL 7035
 - șuruburi, ax și resoarte din oțel inox
- borne de conexiune:
 - cu șuruburi neperdabile
 - secțiune maximă conductoare: 10 mm²



PK Compact

Curent nominal	Număr de poli	Frecvența Hz	Tensiuni nominale V	Poziția contactului de protecție	Montaj încastat		Montaj aplicat	
					IP 44	IP 66	IP 44	IP 66
16A	2 P+⏚	50/60	200-250 V	6 h	81004	81054	81029	81079
	3 P+⏚	50/60		9 h	81005	81055	81030	81080
	3 P+N+⏚	50/60		9 h	81006	81056	81031	81081
	2 P+⏚	50/60	380-415 V	9 h	81007	81057	81032	81082
	3 P+⏚	50/60		6 h	81008	81058	81033	81083
	3 P+N+⏚	50/60		6 h	81002	81059	81034	81084
32 A	2 P+⏚	50/60	200-250 V	6 h	81016	81066	81041	81091
	3 P+⏚	50/60		9 h	81017	81067	81042	81092
	3 P+N+⏚	50/60		9 h	81018	81068	81043	81093
	2 P+⏚	50/60	380-415 V	9 h	81019	81069	81044	81094
	3 P+⏚	50/60		6 h	81020	81070	81045	81095
	3 P+N+⏚	50/60		6 h	81021	81071	81046	81096

Pragma PK Cofrete de distribuție pentru prize și fișe industriale (*)

IEC 309-1 și IEC 309-2



O gamă de cofrete modulare care se pot echipa cu prize industriale.

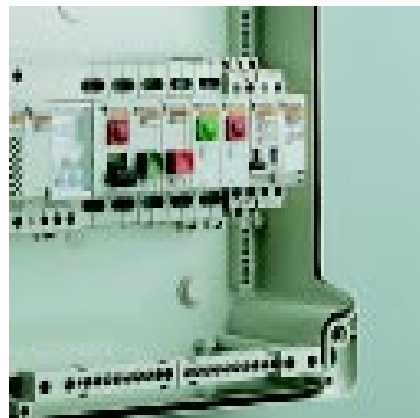
Dimensiunile modulare facilitează obținerea de combinații multiple.

Se pot monta atât în clădiri cât și în medii industriale.

Construcția și calitatea materialelor asigură performanțe ridicate în ceea ce privește izolația, în conformitate cu EN 60439-1.

Ușa transparentă, fumurie este furnizată cu încuietoare din material izolant special.

Fixarea pe perete se poate realiza cu ajutorul șuruburilor aflate în exteriorul spațiului de montaj sau prin șuruburi situate în acest spațiu și acoperite cu capace speciale.



Pragma PK Cofrete de distribuție pentru prize și fișe industriale

IEC 309-1 și IEC 309-2

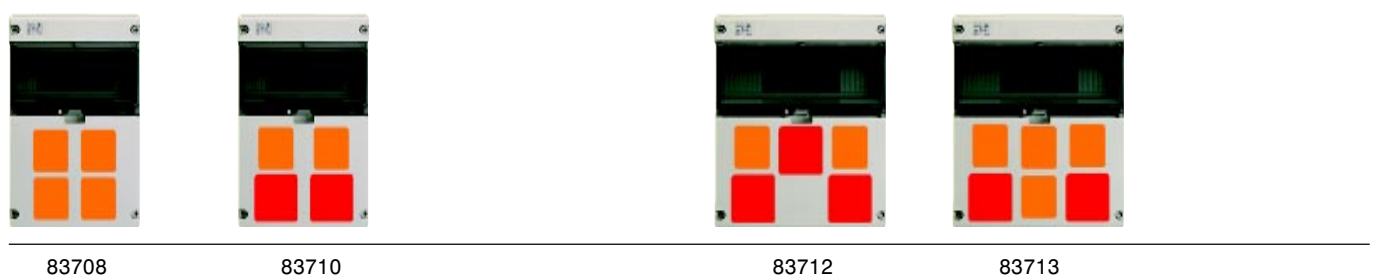
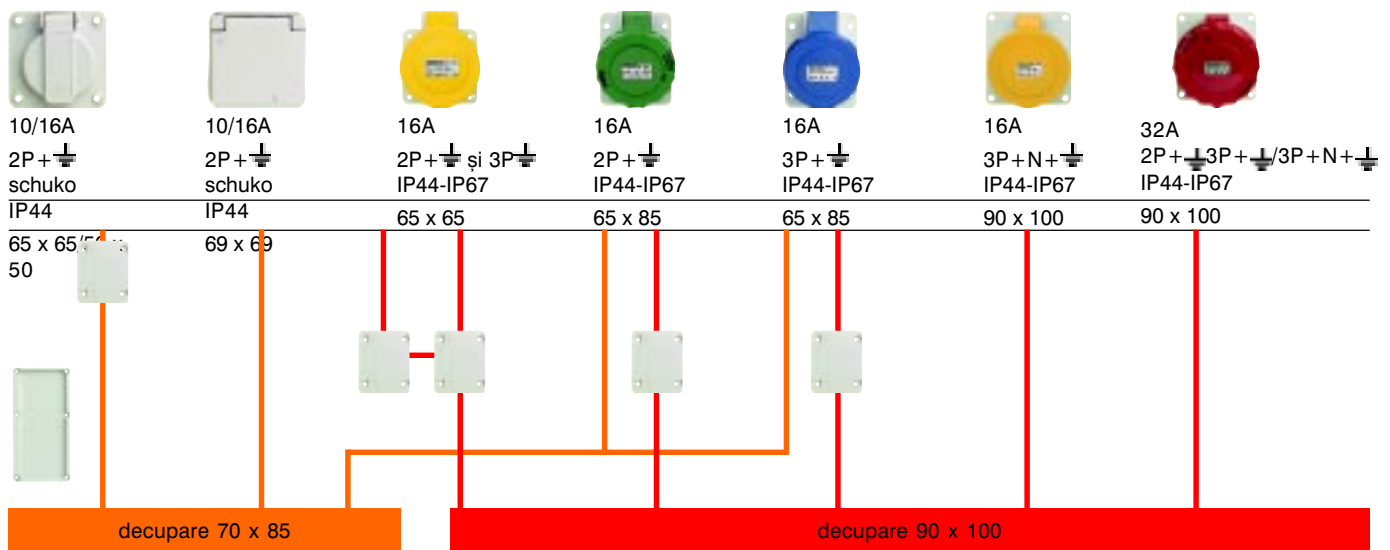
Caracteristici

- compartiment separat pentru echipamente modulare cu profil DIN simetric
- ușă pentru accesul la aparatele de protecție care se poate etanșa și care este dotată cu incuietoare
- grad de protecție conform CEI 529 și EN 60529: IP 65
- grad de protecție contra șocurilor mecanice exterioare conform EN 50 102: IK 08

- rezistență la incendiu și la căldură anormală conform CEI 695-2-1: 800 °C (proba cu fir incandescent)
- rezistență excelentă la agenți chimici și atmosferici
- performanțe în ceea ce privește caracteristicile de izolație prevăzute de EN 60439-1
- material:
 - carcasă din polimer cu proprietăți ignifuge

- culoare RAL 7035
- șuruburi din material termoplasic
- execuție aparentă
- cu intrarea cablului pe sus
- cu presetupe pentru țevi și cabluri cu diametrul maxim de 25 mm și/sau presetupe PG 21
- cu capace care acoperă șuruburile de prindere

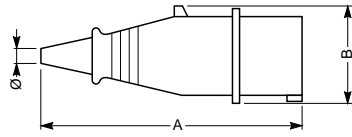
Auxiliare



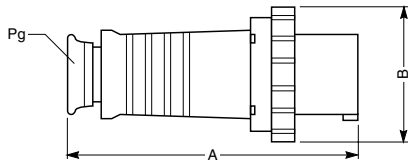
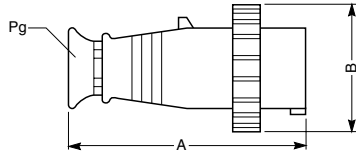
dimensiuni			module de 18 mm	putere disipată	decupaj		cod
H	L	P			70 x 85	90 x 100	
400	248	125	12	23 W		4	83708
400	248	125	12	23 W	2	2	83710
400	320	125	16	33 W	2	3	83712
400	320	125	16	33 W	4	2	83713

Fișe mobile

IP 44



IP 67



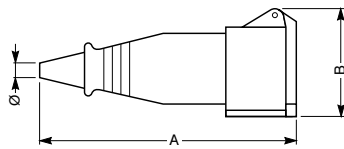
Cota	16 A			32 A		
	2P+⏚	3P+⏚	3P+N+⏚	2P+⏚	3P+⏚	3P+N+⏚
A	139	145	163	185	185	185
B	59	66,5	74,5	78,5	78,5	87
Ø	10	10	13	13	13	13

Cota	16 A			32 A		
	2P+⏚	3P+⏚	3P+N+⏚	2P+⏚	3P+⏚	3P+N+⏚
A	133	139	147,5	169,5	169,5	169,5
B	70	77	87	93	93	100
Pg	16	16	21	21	21	21

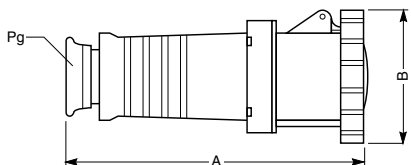
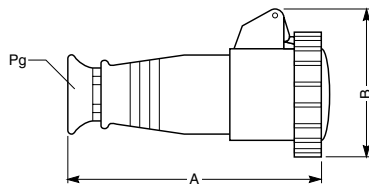
Cota	63 A			125 A		
	2P+⏚	3P+⏚	3P+N+⏚	2P+⏚	3P+⏚	3P+N+⏚
A	248	248	248	306	306	306
B	114	114	114	129	129	129
Pg	36	36	36	48	48	48

Prize mobile

IP 44



IP 67



Cota	16 A			32 A		
	2P+⏚	3P+⏚	3P+N+⏚	2P+⏚	3P+⏚	3P+N+⏚
A	149	155,5	174	196	196	196
B	69,5	76	83,5	86	86	92,5
Ø	10	10	13	13	13	13

Cota	16 A			32 A		
	2P+⏚	3P+⏚	3P+N+⏚	2P+⏚	3P+⏚	3P+N+⏚
A	149	155	164,5	184	184	184
B	82	85	94	97	97	102
Pg	16	16	21	21	21	21

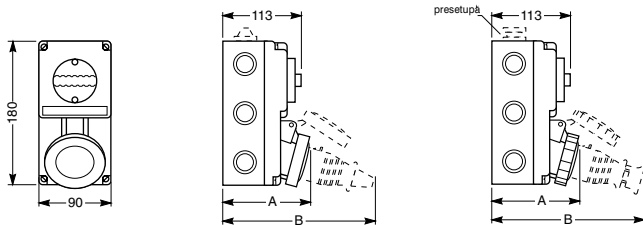
Cota	63 A			125 A		
	2P+⏚	3P+⏚	3P+N+⏚	2P+⏚	3P+⏚	3P+N+⏚
A	265	265	265	325	325	325
B	110	110	110	131	131	131
Pg	36	36	36	48	48	48

Compact PK

Prize cu interblocare montaj aparent

IP 44

IP 66



IP 44

Cota	63 A			125 A		
	2P+⏚	3P+⏚	3P+N+⏚	2P+⏚	3P+⏚	3P+N+⏚
A	122	123	126	131	131	134
B	207	212	232	251	251	256

IP 66

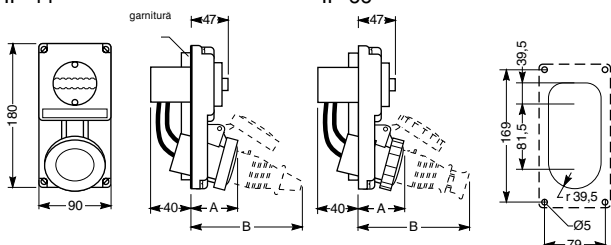
Cota	63 A			125 A		
	2P+⏚	3P+⏚	3P+N+⏚	2P+⏚	3P+⏚	3P+N+⏚
A	125	126	61	135	135	137
B	213	216	222	244	244	245

Compact PK

Prize cu interblocare montaj încadrat

IP 44

IP 66



IP 44

Cota	63 A			125 A		
	2P+⏚	3P+⏚	3P+N+⏚	2P+⏚	3P+⏚	3P+N+⏚
A	57	58	61	66	66	69
B	142	147	167	186	186	191

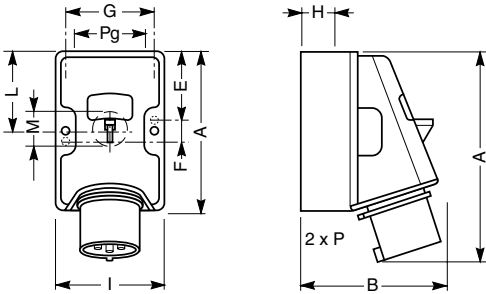
IP 66

Cota	63 A			125 A		
	2P+⏚	3P+⏚	3P+N+⏚	2P+⏚	3P+⏚	3P+N+⏚
A	59	60	63	70	70	72
B	147	150	156	179	179	180

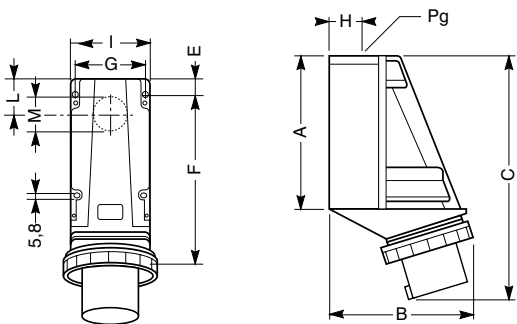
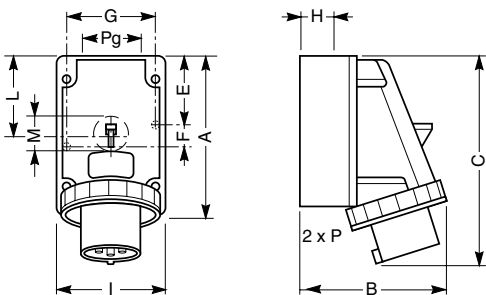
Dimensiuni de montaj

Conectori montaj aparent

IP 44



IP 67



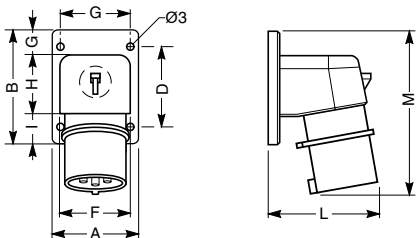
Cota	16 A			32 A		
	2P+ $\frac{+}{-}$	3P+ $\frac{+}{-}$	3P+N+ $\frac{+}{-}$	2P+ $\frac{+}{-}$	3P+ $\frac{+}{-}$	3P+N+ $\frac{+}{-}$
A	100	100	130	130	130	130
B	106	109	125	130	130	132
C	139	140	134	136	136	140
E	41	41	7	7	7	7
F	18	18	116	116	116	116
G	67	67	92	92	92	92
H	21	21	25	25	25	25
I	80	80	106	106	106	106
L	50	50	65	65	65	65
M	23	23	28,5	28,5	28,5	28,5
Pg	21	21	21	21	21	21
P	2 x 16	2 x 16	2 x 21	2 x 21	2 x 21	2 x 21

Cota	16 A			32 A		
	2P+ $\frac{+}{-}$	3P+ $\frac{+}{-}$	3P+N+ $\frac{+}{-}$	2P+ $\frac{+}{-}$	3P+ $\frac{+}{-}$	3P+N+ $\frac{+}{-}$
A	100	100	130	130	130	130
B	111	116	169	178	178	179
C	139	140	134	136	136	140
E	41	41	7	7	7	7
F	18	18	116	116	116	116
G	67	67	92	92	92	92
H	21	21	25	25	25	25
I	80	80	106	106	106	106
L	50	50	65	65	65	65
M	23	23	28,5	28,5	28,5	28,5
Pg	21	21	21	21	21	21
P	2 x 16	2 x 16	2 x 21	2 x 21	2 x 21	2 x 21

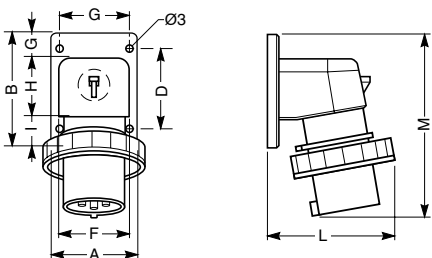
Cota	63 A			125 A		
	2P+ $\frac{+}{-}$	3P+ $\frac{+}{-}$	3P+N+ $\frac{+}{-}$	2P+ $\frac{+}{-}$	3P+ $\frac{+}{-}$	3P+N+ $\frac{+}{-}$
A	162	162	162	224	224	224
B	180	180	180	214	214	214
C	281	281	281	354	354	354
E	8	8	8	23	23	23
F	127	127	127	147	147	147
G	88	88	88	97	97	97
H	31	31	31	44	44	44
I	104	104	104	114	114	114
L	40	40	40	50	50	50
M	38	38	38	60	60	60
Pg	29	29	29	48	48	48

Conectori montaj aparent

IP 44



IP 67



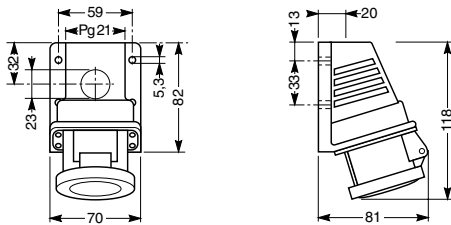
Cota	16 A			32 A		
	2P+ $\frac{+}{-}$	3P+ $\frac{+}{-}$	3P+N+ $\frac{+}{-}$	2P+ $\frac{+}{-}$	3P+ $\frac{+}{-}$	3P+N+ $\frac{+}{-}$
A	65	65	90	90	90	90
B	85	85	100	100	100	100
C	52	52	77	77	77	77
D	60	60	85	85	85	85
E	5,2	5,2	5,5	5,5	5,5	5,5
F	53	53	76	76	76	76
G	20	20	20	20	20	20
H	41,5	41,5	59,5	59,5	59,5	59,5
I	23,5	23,5	20,5	20,5	20,5	20,5
L	82	85	96	98	98	101
M	123	124	148	159	159	159

Cota	16 A			32 A		
	2P+ $\frac{+}{-}$	3P+ $\frac{+}{-}$	3P+N+ $\frac{+}{-}$	2P+ $\frac{+}{-}$	3P+ $\frac{+}{-}$	3P+N+ $\frac{+}{-}$
A	65	65	90	90	90	90
B	85	85	100	100	100	100
C	52	52	77	77	77	77
D	60	60	85	85	85	85
E	5,2	5,2	5,5	5,5	5,5	5,5
F	53	53	76	76	76	76
G	20	20	20	20	20	20
H	41,5	41,5	59,5	59,5	59,5	59,5
I	23,5	23,5	20,5	20,5	20,5	20,5
L	92	95	107	112	112	115
M	123	124	148	159	159	159

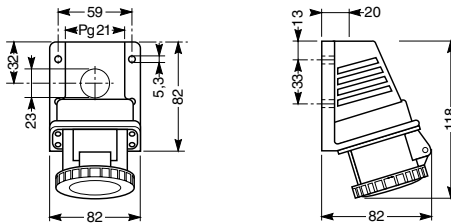
Dimensiuni de montaj

Prize cu dimensiuni reduse montaj aparent

IP 44



IP 67

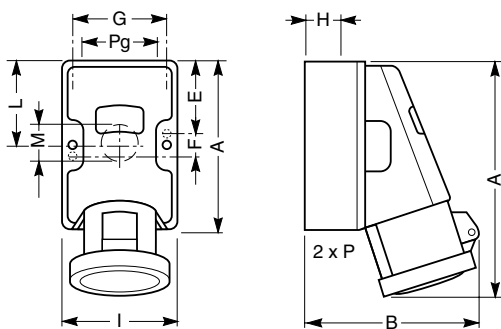


Cota	16 A			32 A		
	2P+⏚	3P+⏚	3P+N+⏚	2P+⏚	3P+⏚	3P+N+⏚
A	131	131	150	159	159	160
B	92	92	101	104	104	106
C	82	82	100	100	100	100
F	59	59	69	69	69	69
G	20	20	24	24	24	24
H	70	70	81	81	81	81
I	33	33	47	47	47	47

Cota	16 A			32 A		
	2P+⏚	3P+⏚	3P+N+⏚	2P+⏚	3P+⏚	3P+N+⏚
A	132	132	152	161	161	162
B	92	92	101	104	104	106
C	82	82	100	100	100	100
F	59	59	69	69	69	69
G	20	20	24	24	24	24
H	70	70	81	81	81	81
I	33	33	47	47	47	47

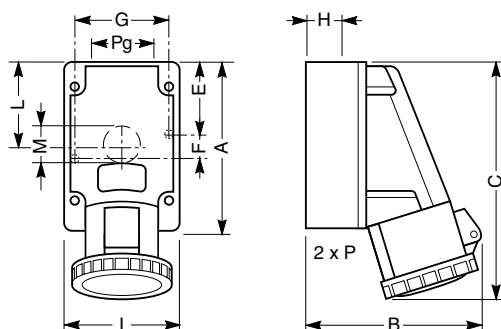
Prize montaj aparent

IP 44

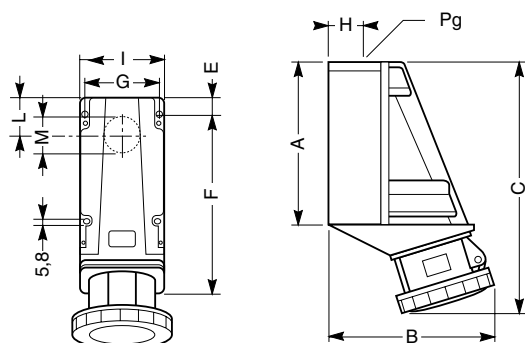


Cota	16 A			32 A		
	2P+⏚	3P+⏚	3P+N+⏚	2P+⏚	3P+⏚	3P+N+⏚
A	100	100	130	130	130	130
B	126	126	141	145	145	149
C	154	155	176	189	189	192
E	41	41	7	7	7	7
F	18	18	116	116	116	116
G	67	67	92	92	92	92
H	21	21	25	25	25	25
I	80	80	106	106	106	106
L	50	50	65	65	65	65
M	23	23	28,5	28,5	28,5	28,5
Pg	21	21	21	21	21	21
P	2 x 16	2 x 16	2 x 21	2 x 21	2 x 21	2 x 21

IP 67



Cota	16 A			32 A		
	2P+⏚	3P+⏚	3P+N+⏚	2P+⏚	3P+⏚	3P+N+⏚
A	100	100	130	130	130	130
B	126	127	143	148	148	154
C	155	156	178	191	191	194
E	41	41	7	7	7	7
F	18	18	116	116	116	116
G	67	67	92	92	92	92
H	21	21	25	25	25	25
I	80	80	106	106	106	106
L	50	50	65	65	65	65
M	23	23	28,5	28,5	28,5	28,5
Pg	21	21	21	21	21	21
P	2 x 16	2 x 16	2 x 21	2 x 21	2 x 21	2 x 21

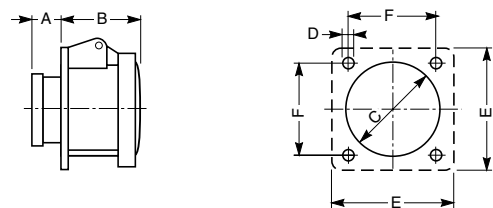


Cota	63 A			125 A		
	2P+⏚	3P+⏚	3P+N+⏚	2P+⏚	3P+⏚	3P+N+⏚
A	162	162	162	224	224	224
B	180	180	180	213	213	213
C	255	255	255	340	340	340
E	8	8	8	23	23	23
F	127	127	127	147	147	147
G	88	88	88	97	97	97
H	31	31	31	44	44	44
I	104	104	104	114	114	114
L	40	40	40	50	50	50
M	38	38	38	60	60	60
Pg	29	29	29	48	48	48

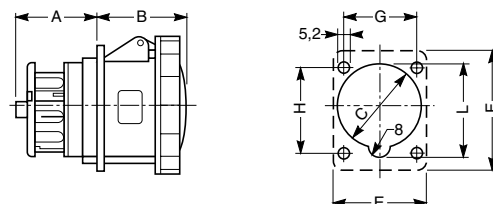
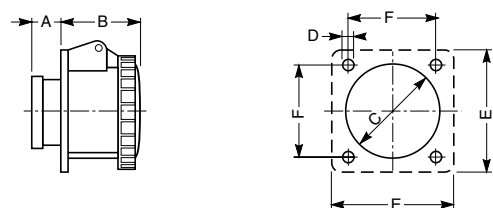
Dimensiuni de montaj

Prize drepte montaj încadrat

IP 44



IP 67



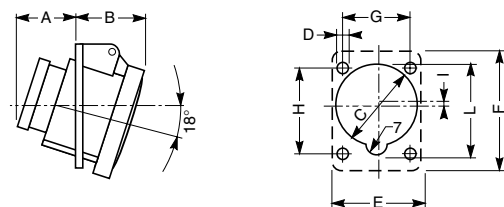
Cota	16 A			32 A		
	2P+ \pm	3P+ \pm	3P+N+ \pm	2P+ \pm	3P+ \pm	3P+N+ \pm
A	18	18	18	23	23	23
B	54	54	54	64	64	64
C	44	48	54	58	58	65
D	5,2	5,2	5,2	5,2	5,2	5,2
E	65	65	75	75	75	75
F	52	52	60	60	60	60

Cota	16 A			32 A		
	2P+ \pm	3P+ \pm	3P+N+ \pm	2P+ \pm	3P+ \pm	3P+N+ \pm
A	18	18	18	23	23	23
B	54	54	54	64	64	64
C	44	48	54	58	58	65
D	5,2	5,2	5,2	5,2	5,2	5,2
E	65	65	75	75	75	75
F	52	52	60	60	60	60

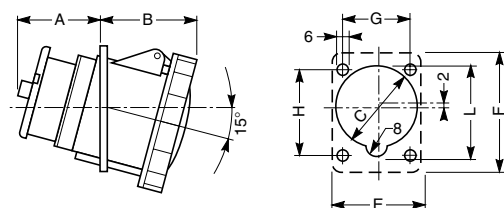
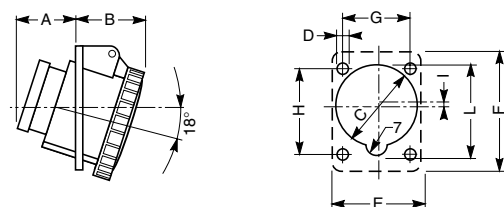
Cota	63 A			125 A		
	2P+ \pm	3P+ \pm	3P+N+ \pm	2P+ \pm	3P+ \pm	3P+N+ \pm
A	52	52	52	76	76	76
B	61	61	61	85	85	85
C	78	78	78	90	90	90
E	100	100	100	110	110	110
F	107	107	107	114	114	114
G	77	77	77	90	90	90
H	85	85	85	90	90	90
I	85	85	85	96	96	96

Prize înclinate montaj încadrat

IP 44



IP 67



Cota	16 A			32 A		
	2P+ \pm	3P+ \pm	3P+N+ \pm	2P+ \pm	3P+ \pm	3P+N+ \pm
A	36	36	36	47	47	47
B	45	47	49	54	54	58
C	54	58	70	70	70	75
D	5	5	5	5,5	5,5	5,5
E	65	65	90	90	90	90
F	85	85	100	100	100	100
G	52	52	77	77	77	77
H	60	60	85	85	85	85
I	2	2	7	3	3	2,5
L	59	65,5	75	76	76	83

Cota	16 A			32 A		
	2P+ \pm	3P+ \pm	3P+N+ \pm	2P+ \pm	3P+ \pm	3P+N+ \pm
A	36	36	36	47	47	47
B	45	47	49	54	54	58
C	54	58	70	70	70	75
D	5	5	5	5,5	5,5	5,5
E	65	65	90	90	90	90
F	85	85	100	100	100	100
G	52	52	77	77	77	77
H	60	60	85	85	85	85
I	2	2	7	3	3	2,5
L	59	65,5	75	76	76	83

Cota	63 A			125 A		
	2P+ \pm	3P+ \pm	3P+N+ \pm	2P+ \pm	3P+ \pm	3P+N+ \pm
A	56	56	56	76	76	76
B	73	73	73	90	90	90
C	82	82	82	96	96	96
E	100	100	100	110	110	110
F	107	107	107	114	114	114
G	77	77	77	90	90	90
H	85	85	85	90	90	90
I	90	90	90	102	102	102